

明和学園短期大学紀要

16

目 次

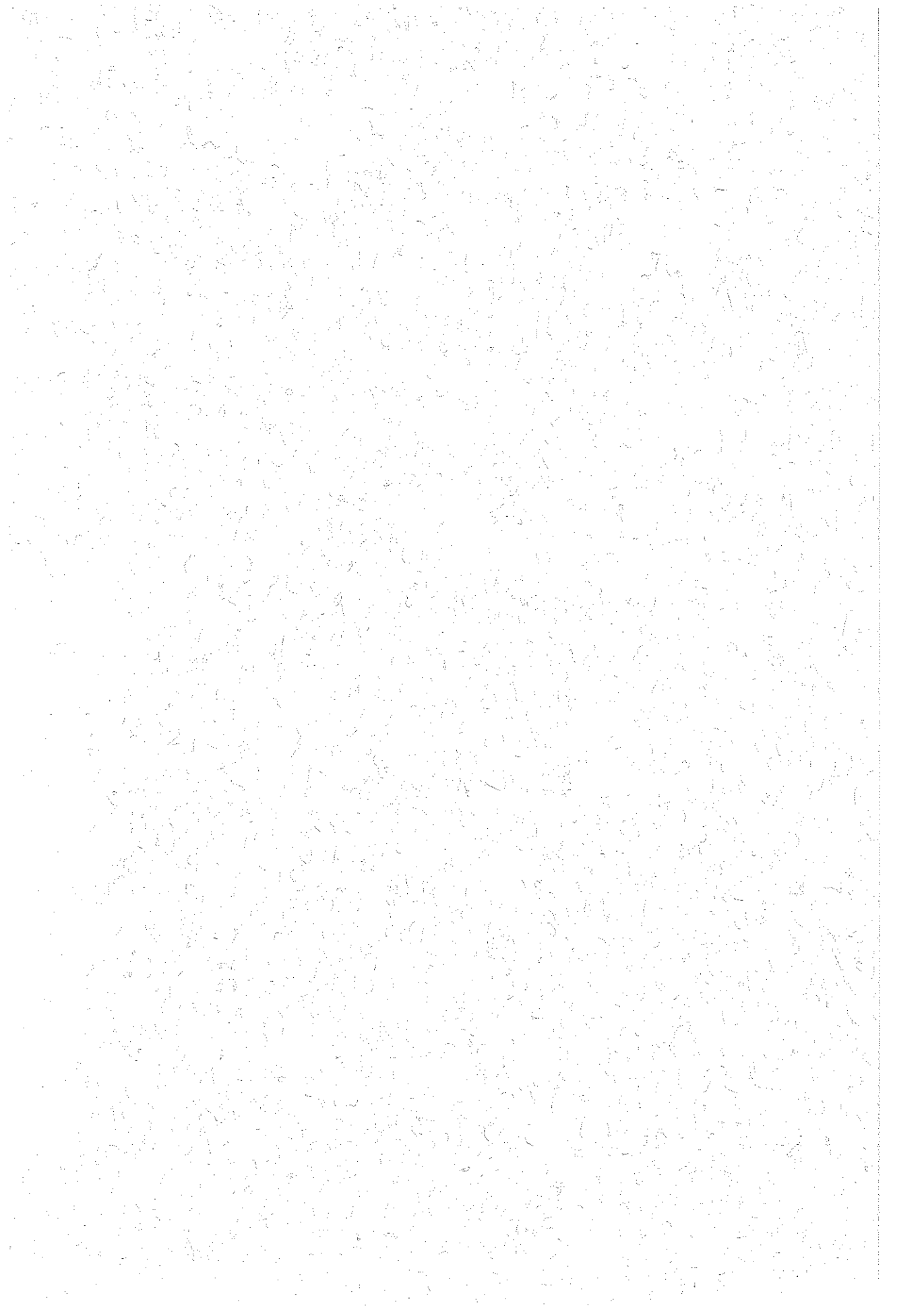
- 1 食品機能並びに機能性食品としての乳製品と鶏卵 ……………堀口恵子・武藤政美…… 1
森 健治・吉田奈央・戸塚耕二
- 2 卵白添加がパンの味に及ぼす影響 ……………吉田奈央・堀口恵子・高橋仁恵…… 13
- 3 女子短大生の食生活と健康（第II報） ……………田中明子・中村紘子…… 19
——専攻別による食習慣・食事状況の比較——
- 4 短大生のサプリメントに対する意識調査 ……………木村祐美…… 29
- 5 育児不安軽減における情報の役割について ……………塩澤恵美・笠原郁子…… 43
——育児情報の入手手段の検討—— 五十嵐京子
- 6 「GHQ 占領下の群馬県公立高校における『男女共学』の成立過程」 …小野関千枝子…… 59
——1945（昭和20）年度から1955（昭和30）年度までの10年間——
- 7 日本型福祉国家論について ……………佐藤重雄…… 89
——スウェーデンモデルと日本型特殊性福祉モデルの経済社会政策的考察——
- 8 上野国文字瓦集成（上） ……………川原秀夫……105

【調査報告】

- 1 群馬県の郷土食「オキリコミ」について 実測調査 ……………志田俊子・山形みさ江……169
田中明子

2 0 0 5

明和学園短期大学



執筆者紹介 (掲載順)

| | |
|-------------------------|------------------|
| 堀口 恵子 (本学教授) | 五十嵐 京子 (元本学講師) |
| 武藤 政美 (本学教授) | 笠原 郁子 (本学講師) |
| 森 健治 (本学講師) | 塩澤 恵美 (本学講師) |
| 吉田 奈央 (本学助手) | 小野関 千枝子 (本学客員教授) |
| 戸塚 耕二 (本学客員教授) | 佐藤 重雄 (本学助教授) |
| 高橋 仁恵 (群馬産業技術センター主任研究員) | 川原 秀夫 (本学講師) |
| 田中 明子 (本学講師) | 志田 俊子 (本学客員教授) |
| 中村 紘子 (本学助手) | 山形 みさ江 (本学講師) |
| 木村 祐美 (本学講師) | |

明和学園短期大学紀要 第16集

平成17年12月1日発行

群馬県前橋市昭和町三丁目 〒371-0034

編者 明和学園短期大学

発行者 明和学園短期大学

印刷者 朝日印刷工業株式会社

Journal of Meiwa Gakuen Junior College

No. 16

Contents

[Articles]

- 1 The Functions of Foods and Milk Products and Chicken Eggs as Functional Foods.
Keiko Horiguchi, Masami Muto, Kenji Mori, Nao Yoshida, Kouji Tozuka
- 2 The Influence that Egg White Addition Gives to the Taste of Bread.
Nao Yoshida, Keiko Horiguchi, Hitoe Takahashi
- 3 A Study on Dietary Habits and Health of Students of a Women's Junior College (II).
— Comparison of the Dietary Habits and the Eating Situation between the Students
Grouped by Their Majors — Akiko Tanaka, Hiroko Nakamura
- 4 Junior College Student's Research Regarding their Awareness of Supplements.
Yumi Kimura
- 5 About the Role of Information to Mitigate the Anxiety in Childcare.
Emi Shiozawa, Ikuko Kasahara, Kyoko Igarashi
- 6 The Formation of Co-education in Public High School in Gunma during
The American Occupation of Japan from 1945 to 1955 Chieko Onozeki
- 7 A Theory of the Japanese Welfare State System.
— A Comparison between Swedish Model and Japanese Model of Welfare State
Systems in an Economic Social Policy — Shigeo SATO
- 8 A Collection of Engraved Files from *KOUZUKENOSUKE* (Initial Report)....
Hideo Kawahara

[Report]

- 1 A Local Food '*OKIRIKOMI*' in Gunma Prefecture. (The Actual Survey)
Toshiko Shida, Misae Yamagata, Akiko Tanaka

2 0 0 5

Journal of Meiwa Gakuen
Junior College